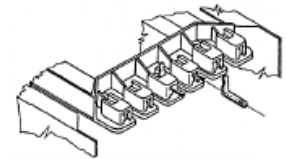
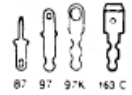
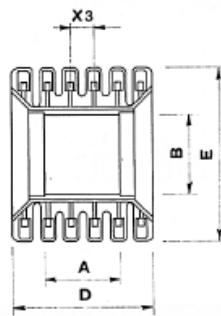
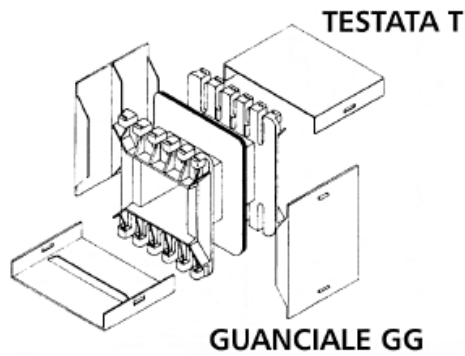
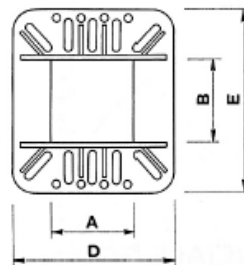
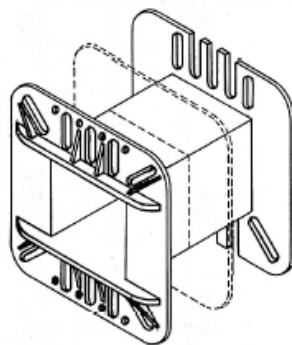


Spoelkokers

Spoelkoker EI 108



EI	Blik	REF.	A	B	C	D	E	F	G	H	X1	X2	X3	X4	S	L	
EI 108/38	90x108	3638F/1-2	36,8	38	53,2	69,5	79,5	49,1	23,5	23,5		62	10,16		1,7	65,3	4x7
EI 108/45	90x108	3645F/1-2	36,8	45,5	53,1	69,3	86,8	49,1	23,5	23,5		62	10,16		1,7	65,8	4x7
EI 108/50	90x108	3650F/1-2	36,8	50,5	53,2	69,5	92	49,1	23,5	23,5		62	10,16		1,7	65,4	4x7
EI 108/55	90x108	3655F/1-2	36,8	55,5	53,1	69,5	96,7	49,1	23,5	23,5		62	10,16		1,7	65,4	4x7
EI 108/60	90x108	3660F/1-2	36,8	60,5	53,1	69,5	102	49,1	23,5	23,5		62	10,16		1,7	65,4	4x7



EI	Blik	REF.	A	B	C	D	E	F	G	H	X1	X2	X3	X4	S	L
EI 108/36	90x108	3636V/1	36,7	37	52,7	70,8	79,3	49							1,7	60,7
EI 108/50	90x108	3650V/1-2	36,8	51	52,7	70,8	93,3	48,8	25,5	22,5					1,7	60,4
EI 108/55	90x108	3655V/1	36,6	55,2	53,5	71,2	98,3	49							1,7	60,5
EI 108/60	90x108	3660V/1-2	36,7	60,2	52,5	71	104	49	25,5	22,5					1,7	60
EI 108/72	90x108	3672V/1	36,7	72	51	68,8	104,3	46,8							1,7	58,5

Datum opmaak : 28-04-05

Blad
Bladzijde

1/1
60.10.14